



Sud Plaisance  
Consulting



GIBERT MARINE Gib'Sea 442





# GIBERT MARINE Gib'Sea 442

## PRIX

55 000,00 € / TTC

## RÉSUMER DES CARACTÉRISTIQUES

|                  |               |
|------------------|---------------|
| Type             | Voilier       |
| Catégorie        | Voilier       |
| Constructeur     | GIBERT MARINE |
| Modele           | Gib'Sea 442   |
| Année            | 1988          |
| Longueur (m)     | 13.16         |
| Largeur (m)      | 4.05          |
| Tirant d'eau (m) | 2.25          |
| Pavillon         | FRANCE        |
| Invités          | 12            |
| Cabines          | 4             |
| Couchettes       | 12            |
| Salles de bain   | 2             |

## MOTEUR

|                           |                   |
|---------------------------|-------------------|
| Carburant                 | Diesel            |
| Marque moteur             | PERKINS PRIMA M50 |
| Puissance (cv)            | 1 X 7             |
| Heures                    | 3500              |
| Capacité eau douce (l)    | 600               |
| Capacité de carburant (l) | 215               |

## CONTACT

Alexandre Bernier

alexandre.bernier@sud-plaisance-consulting.com



DÉTAILS DES CARACTÉRISTIQUES

GÉNÉRAL

|                  |                  |
|------------------|------------------|
| Type             | Voilier          |
| Constructeur     | GIBERT<br>MARINE |
| Modele           | Gib'Sea<br>442   |
| Année            | 1988             |
| Homologation     | Hauturier        |
| Invités          | 12               |
| Pavillon         | FRANCE           |
| Lieu / Visible À | FREJUS           |
| Place Au Port    | Non              |

MÉCANIQUE

|        |                   |
|--------|-------------------|
| Moteur | Perkins Prima M50 |
|--------|-------------------|

DIMENSIONS / PERFORMANCE

|                        |       |
|------------------------|-------|
| Longueur (M)           | 13.16 |
| Largeur (M)            | 4.05  |
| Tirant D'eau (M)       | 2.25  |
| Capacité Eau Douce (L) | 600   |
| Capacité Réservoir (L) | 215   |

ELECTRICITÉ / AIR CONDITIONNÉ

|         |          |
|---------|----------|
| Voltage | 12V-220V |
|---------|----------|

CONSTRUCTION / AMÉNAGEMENTS

|  |    |
|--|----|
| Nb De Cabines  | 4  |
| Couchettes   | 12 |
| Salles De Bain   | 2  |
| Version 4 cabines  |    |
| 2 cabines avant et 2 cabines arrière                     |    |
| 2 salles d'eau   |    |
| 2 WC dont un avec cuve à eaux noires                     |    |
| Grand carré très confortable avec tous les coussins neuf |    |
| Système audio avec poste et enceintes neuves             |    |
| Chauffage système WEBASTO indépendant du moteur          |    |



|   |                |   |
|---|----------------|---|
| Nombre Moteurs  | 1              | Batterie Moteur                             |
| Puissance (CV)  | 7              | Chargeur De Batterie                        |
| Année Moteur  | 1988           | Batterie Service                            |
| Heures Moteur   | 3500           | Convertisseur                               |
| Propulsion  | Arbre D'hélice | Chauffage                                   |
| Hélices   | X1<br>Tripale  | Propulseur d'étrave                         |
| Carburant   | Diesel         | Circuit 12V et 220V<br>Chargeur 12V et 220V |
| <p>Moteur PERKINS M50 avec entretien à jour et 3500 heures</p> <p>Puissances 7CV et 36.8KW</p> <p>Silent bloc moteur neufs et arbre d'hélice révisé</p> <p>2 alternateurs dont un neuf avec régulateur</p> <p>8 Batteries et panneau solaire</p> <p>Circuit eau neuf avec ballon eau chaude inox neuf</p> <p>Électricité refaite sur les panneaux de contrôle</p> |                |   |



#### EQUIPEMENTS NAVIGATION

Gps

Pilote Automatique

Vhf

Compas

Indicateur De Barre

Gps

Ais

Sondeur

GARMIN GPSmap XSV

gps, traceur, pilote auto commandé par IPAD

VHF fixe

VHF portable

#### CUISINE / BLANCHISSERIE

Four

1 cuisine en U avec cuisinière neuve

2 Compartiments frigo

Autoradio avec 2 HP intérieurs neufs et 2 extérieurs



**ÉQUIPEMENTS DE PONT**

Guindeau

Ancre

Echelle De Bain

Winch D'amarrage

Réfrigérateur

Eclairage Navigation

Essuie-Glaces

Pont En Teck

Douche De Pont

Cockpit

Bimini

Arrière

**ÉQUIPEMENT SÉCURITÉ : DIVERS**

Epirb

Radeau De Survie

Pompe De Cale



## VOILES

Génois

Spi

Tourmentin

Grand-Voile

1 Génois récent avec enrouleur manuel

1 Tourmentin

1 Spy symétrique 240m<sup>2</sup>

1 Grand voile Fullbatten neuve sur rail en téflon avec

un Lazy Bag

Verrins de baume et de Pataras récents

## DESCRIPTION

Voilier Hauturier GIBERT MARINE

Modèle GIB SEA 442 année 1988

13.16m x 4.05m , tirant d'eau 2.25m

Version 4 cabines et 12 couchages

Bateau en très bon état général.

2 propriétaires seulement

très bien entretenu avec dossier factures.

Carénage complet fait cette année.

Le vaigrage et la peinture des deux cabines arrières sont neufs.

La grand voile est neuve.

2ème alternateur relié à 8 batteries.

Grande autonomie d'eau de 600 litres avec beaucoup d'espace à bord.

Ce bateau est prêt pour des croisières ou pour vous recevoir en résidence secondaire toute l'année.

Descriptif et dossier sur demande avec :

SUD PLAISANCE CONSULTING

contact Alexandre BERNIER





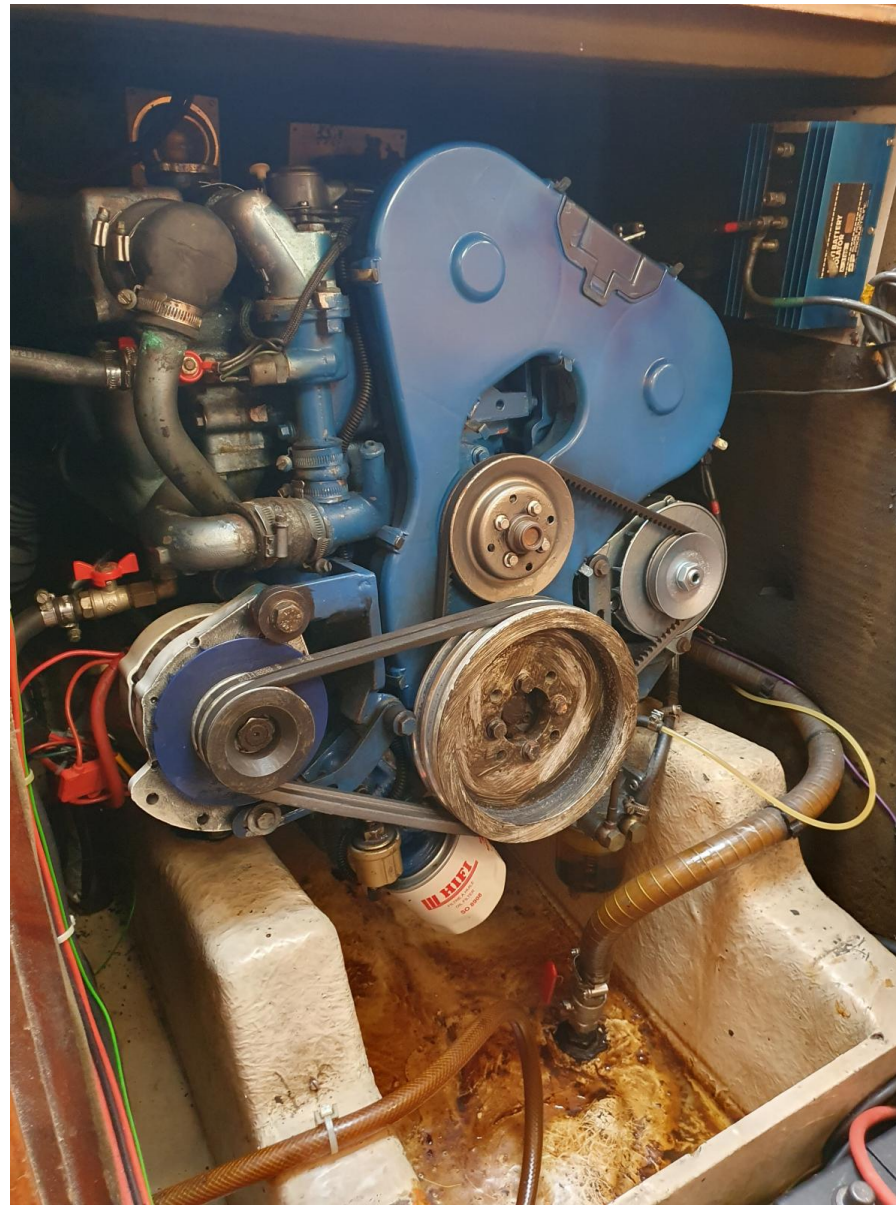




*Sud Plaisance  
Consulting*



GIBERT MARINE Gib'Sea 442









*Sud Plaisance  
Consulting*



GIBERT MARINE Gib'Sea 442









Sud Plaisance Consulting



# GIBERT MARINE Gib'Sea 442



































Sud Plaisance  
Consulting



GIBERT MARINE Gib'Sea 442





